



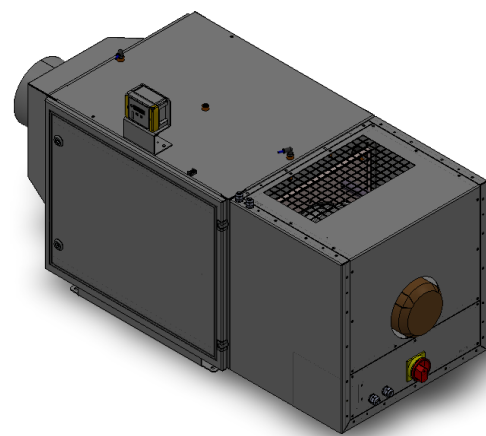
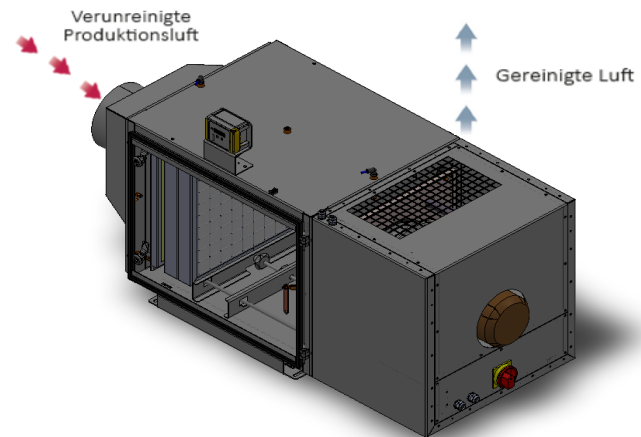
Emulsions- & Ölnebelabscheider

HMF 1000 / HEF 1000

Die elektrostatischen (HEF 1000) und mechanischen Anlagen (HMF 1000) sind für die Filterung von Emulsions- bzw. Ölnebel konzipiert worden und sind aufgrund ihres Volumenstromes von max. 1000 m³/h für die Absaugung von kleinen bis mittleren Werkzeugmaschinen geeignet.

Die Absorbierungssysteme sind komplett modular aufgebaut, wodurch die Systeme multifunktional einsetzbar sind.

Typ	HMF 1000	HEF 1000
Luftmenge [m ³ /h]	1.000	1.000
Leistung [W]	max. 530	max. 230
Spannung	230 V 50 Hz	
Betriebsspannung [kV]	6 / 12	
Filterstufe	F9 / H13	Elektrostatisch
Geräuschpegel [dB(A)]	65	55
Gewicht [kg]	83	82
Maße H x B x T [cm]	113,7 x 43 x 62,2	
Farbe	Anthrazitgrau DB703	



Zusätzliche Optionen

- Aufsatz für Abluftmodul
- RAL-Farbauswahl nach HASLACH Farbpalette
- Anfahrerschutz
- Vorfilter: Metallgewirk
- Branderkennung
- Brandunterdrückung

Anwendungsbereiche Branchen

- Metallbearbeitung
- Kunststoffindustrie
- Textilindustrie

Vorteile

- Bedienerfreundlichkeit
- Niedrige Investitionskosten
- Kompakter Aufbau
- Geringe Betriebskosten
- Einfache Installation
- Unkomplizierter Filterwechsel
- Hoher Luftdurchsatz (1.000 m³/h)
- Geringer Druckverlust
- Verbesserung der Arbeitsatmosphäre
- Zeitgemäßes und stilvolles Design



Sägen / Trennen



Schleifen



Drehen



Fräsen



Bohren